

ひとくふう日本株式ファンド

追加型投信 / 国内 / 株式



ご購入に際しては、本書の内容を十分にお読みください。

委託会社 ファンドの運用の指図等を行います。

三井住友DSアセットマネジメント株式会社

金融商品取引業者登録番号: 関東財務局長(金商)第399号

<委託会社への照会先>

ホームページ: <https://www.smd-am.co.jp>

コールセンター: 0120-88-2976

[受付時間] 午前9時~午後5時(土、日、祝・休日を除く)

受託会社 ファンドの財産の保管および管理等を行います。

三井住友信託銀行株式会社

本書は、金融商品取引法(昭和23年法律第25号)第13条の規定に基づく目論見書です。

ファンドに関する投資信託説明書(請求目論見書)を含む詳細な情報は左記の委託会社のホームページで閲覧できます。また、本書には信託約款の主な内容が含まれておりますが、信託約款の全文は投資信託説明書(請求目論見書)に添付されております。ファンドの販売会社、ファンドの基準価額、その他ご不明な点は、左記の委託会社までお問い合わせください。



委託会社の概要

委託会社名

三井住友DSアセットマネジメント株式会社

設立年月日

1985年7月15日

資本金

20億円(2021年3月31日現在)

運用する投資信託財産の
合計純資産総額

9兆8,552億円(2021年3月31日現在)

商品分類・属性区分

商品分類

単位型・追加型	投資対象地域	投資対象資産 (収益の源泉)
追加型	国内	株式

属性区分

投資対象資産	決算頻度	投資対象地域	投資形態
その他資産 (投資信託証券 (株式一般))	年1回	日本	ファミリー ファンド

※商品分類、属性区分は、一般社団法人投資信託協会「商品分類に関する指針」に基づき記載しています。商品分類、属性区分の全体的な定義等は一般社団法人投資信託協会のホームページ(<https://www.toushin.or.jp/>)をご覧ください。

- 委託会社は、ファンドの募集について、金融商品取引法第5条の規定により有価証券届出書を2021年6月3日に関東財務局長に提出しており、2021年6月4日にその届出の効力が生じております。
- ファンドの商品内容に関して、重大な約款変更を行う場合には、委託会社は、投資信託及び投資法人に関する法律(昭和26年法律第198号)に基づき事前に受益者の意向を確認いたします。
- ファンドの信託財産は受託会社により保管されますが、信託法によって受託会社の固有財産等との分別管理等が義務付けられています。
- 投資信託説明書(請求目論見書)は、販売会社にご請求いただければ当該販売会社を通じて交付いたします。ご請求された場合は、その旨をご自身で記録しておくようにしてください。

ファンドの目的

当ファンドは、マザーファンドへの投資を通じてわが国の株式に投資することにより、中長期的な信託財産の成長を目指して運用を行います。

ファンドの特色

1 原則として、JPX日経インデックス400の構成銘柄を投資対象とし、価格変動リスクを相対的に抑えることを目指した運用を行うことで、中長期的な信託財産の成長を目指します。

■「ひとくふう日本株式マザーファンド」への投資を通じて、わが国の株式を実質的な主要投資対象とします。

■わが国の株式の中から、原則としてJPX日経インデックス400の構成銘柄を投資対象とし、ポートフォリオの価格変動リスクを相対的に抑えることを目指して組入銘柄数とウェイトを決定します。これにより、JPX日経インデックス400に比して、より投資効率(リスク調整後期待リターン)を高めた運用を目指します。

※JPX日経インデックス400は、当ファンドのベンチマークではありません。



「JPX日経インデックス400」とは

「JPX日経インデックス400」は、東京証券取引所上場銘柄(市場第一部、市場第二部、マザーズ、JASDAQ)の中から、売買代金、時価総額、ROE(株主資本利益率)等をもとに選定された400銘柄で構成される時価総額加重株価指数です。

「JPX日経インデックス400」について

「JPX日経インデックス400」は、株式会社日本取引所グループおよび株式会社東京証券取引所(以下総称して「JPXグループ」という。)ならびに株式会社日本経済新聞社(以下「日経」という。)によって独自に開発された手法によって算出される著作物であり、「JPXグループ」および「日経」は、「JPX日経インデックス400」自体および「JPX日経インデックス400」を算定する手法に対して、著作権その他一切の知的財産権を有しています。「JPXグループ」および「日経」は、「JPX日経インデックス400」を継続的に公表する義務を負うものではなく、公表の誤謬、遅延または中断に関して、責任を負いません。本商品は、投資信託委託業者等の責任のもとで運用されるものであり、「JPXグループ」および「日経」は、その運用および本商品の取引に関して、一切の責任を負いません。

2 ご購入時およびご換金時に手数料はかかりません。

■ご購入時に購入時手数料はかかりません。また、ご換金時に換金時手数料がかからず、信託財産留保額もありません。

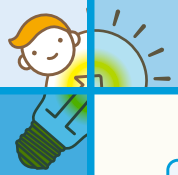
※保有期間中に運用管理費用(信託報酬)、その他の費用・手数料をファンドで間接的にご負担いただきます。

3 年1回決算を行い、分配方針に基づき分配金額を決定します。

■決算日は、毎年3月3日(休業日の場合は翌営業日)とします。

■委託会社の判断により分配を行わない場合もあるため、将来の分配金の支払いおよびその金額について保証するものではありません。

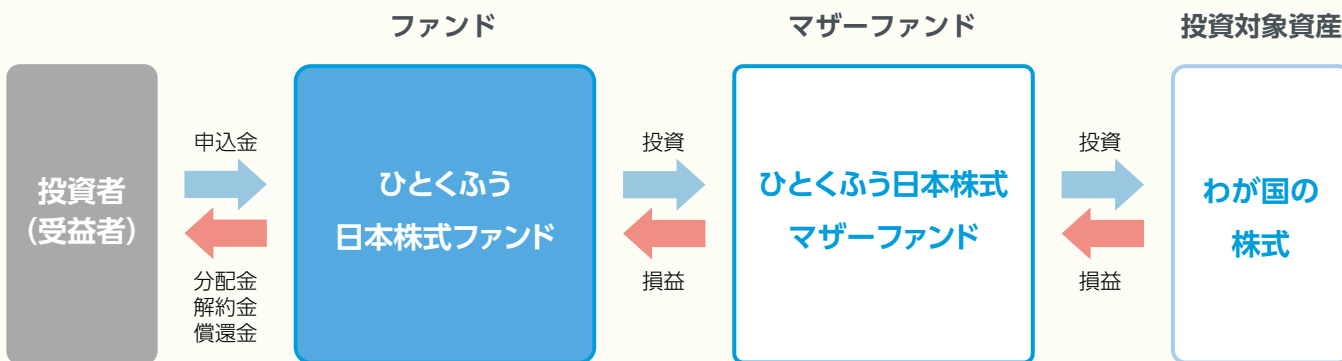
※資金動向、市況動向等によっては、上記のような運用ができない場合があります。



ファンドの目的・特色

ファンドのしくみ

■ファミリーファンド方式を採用し、マザーファンドの組入れを通じて、実際の運用を行います。



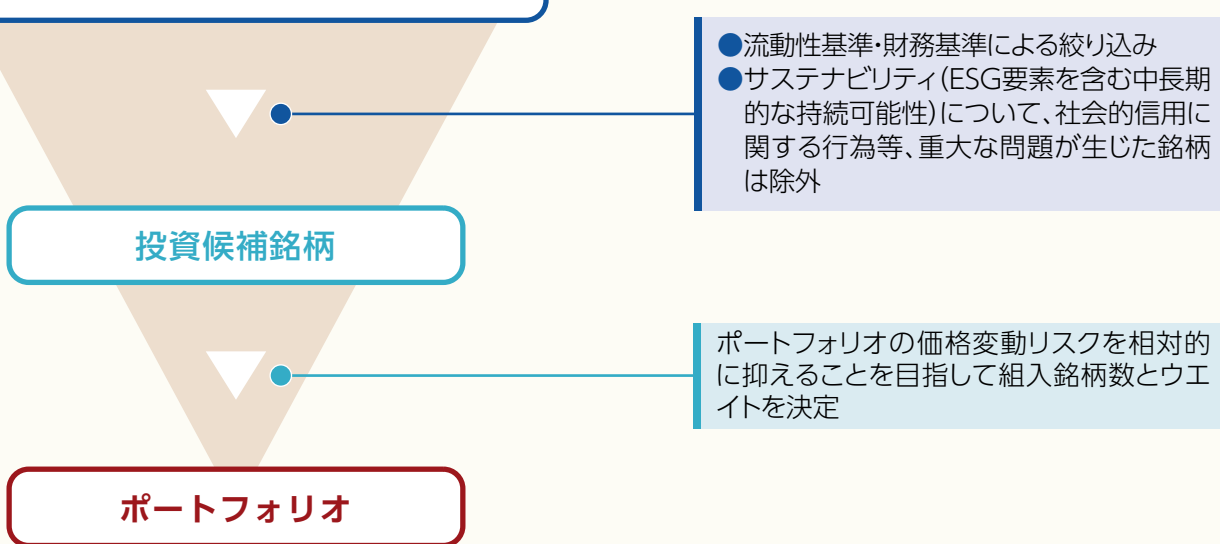
運用プロセス

三井住友DSアセットマネジメントは、企業等のサステナビリティに考慮した運用を行います。

- 投資判断にあたっては、投資先企業等のサステナビリティ(持続可能性)の重要な要素として、ESG*を判断材料に加えています。
- 企業との対話・働きかけ(エンゲージメント)や、議決権行使等により、ESGに関する問題・懸念の改善に向けた取り組みを運用担当者とアナリスト等が連携して実施します。

*ESG:Environment(環境)、Social(社会)、Governance(ガバナンス)

JPX日経インデックス400の構成銘柄



※上記の運用プロセスは、今後変更される場合があります。

主な投資制限

- 株式への実質投資割合には制限を設けません。
- 外貨建資産への実質投資は行いません。

分配方針

- 年1回(原則として毎年3月3日、休業日の場合は翌営業日)決算を行い、分配金額を決定します。
- 分配対象額は、経費控除後の利子、配当等収益と売買益(評価損益を含みます。)等の範囲内とします。
- 分配金額は、委託会社が基準価額水準、市況動向等を勘案して決定します。

※委託会社の判断により分配を行わない場合もあるため、将来の分配金の支払いおよびその金額について保証するものではありません。

ファンドは複利効果による信託財産の成長を優先するため、分配を極力抑制します。
(基準価額水準、市況動向等によっては変更する場合があります。)

分配金に関する留意事項

- 分配金は、預貯金の利息とは異なり、ファンドの純資産から支払われますので、分配金が支払われると、その金額相当分、基準価額は下がります。



- 分配金は、計算期間中に発生した収益(経費控除後の配当等収益および評価益を含む売買益)を超えて支払われる場合があります。その場合、当期決算日の基準価額は前期決算日と比べて下落することになります。
また、分配金の水準は、必ずしも計算期間におけるファンドの収益率を示すものではありません。
- 投資者のファンドの購入価額によっては、分配金の一部または全部が、実質的には元本の一部払戻しに相当する場合があります。ファンド購入後の運用状況により、分配金額より基準価額の値上がり小さかった場合も同様です。

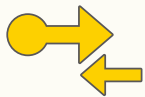
基準価額の変動要因

- 当ファンドは、値動きのある有価証券等に投資しますので、基準価額は変動します。したがって、投資者の**投資元本は保証されているものではなく、基準価額の下落により、損失を被り、投資元本を割り込む**ことがあります。
- 運用の結果として信託財産に生じた**利益および損失は、すべて投資者に帰属**します。
- 投資信託は**預貯金と異なります**。また、一定の投資成果を保証するものではありません。
- 当ファンドの主要なリスクは以下の通りです。



株価変動に伴うリスク…株式の価格の下落は、基準価額の下落要因です

株価は、発行企業の業績や市場での需給等の影響を受け変動します。また、発行企業の信用状況にも影響されます。これらの要因により、株価が下落した場合、ファンドの基準価額も下落するおそれがあります。



流動性リスク…市場規模の縮小・取引量の低下により、不利な条件での取引を余儀なくされることは、基準価額の下落要因です

実質的な投資対象となる有価証券等の需給、市場に対する相場見通し、経済・金融情勢等の変化や、当該有価証券等が売買される市場の規模や厚み、市場参加者の差異等は、当該有価証券等の流動性に大きく影響します。当該有価証券等の流動性が低下した場合、売買が実行できなくなったり、不利な条件での売買を強いられることとなったり、デリバティブ等の決済の場合に反対売買が困難になったりする可能性があります。その結果、ファンドの基準価額が下落するおそれがあります。



信用リスク…債務不履行の発生等は、基準価額の下落要因です

株式の発行企業の財務状況等が悪化し、当該企業が経営不安や倒産等に陥ったときには、当該企業の株価は大きく下落し、投資資金が回収できなくなることもあります。この場合、ファンドの基準価額が下落するおそれがあります。

その他の留意点

- 当ファンドは「ファミリーファンド方式」により運用するため、当ファンドと同じマザーファンドを投資対象とする他のベビーファンドに追加設定・一部解約により資金の流出入が生じた場合、その結果として、当該マザーファンドにおいても組入有価証券の売買等が生じ、当ファンドの基準価額に影響を及ぼすことがあります。
- ファンドのお申込みに関しては、クーリング・オフ制度の適用はありません。
- 投資資産の市場流動性が低下することにより投資資産の取引等が困難となった場合は、ファンドの換金申込みの受付けを中止すること、および既に受け付けた換金申込みを取り消すことがあります。

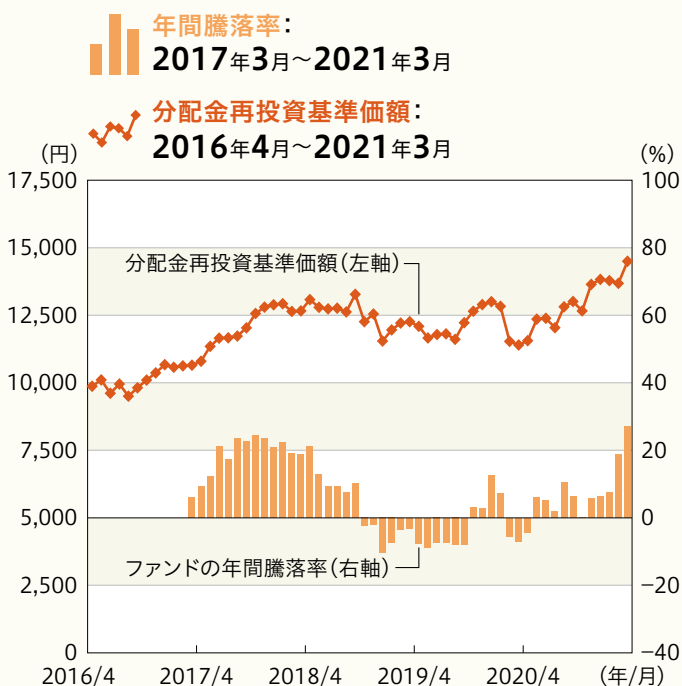
リスクの管理体制

委託会社では、運用部門から独立した組織を設置し、リスク管理部において信託約款等に定める各種投資制限・リスク指標のモニタリング等、コンプライアンス部において法令・諸規則等の遵守状況の確認等を行っています。当該モニタリングおよび確認結果等は、運用評価会議、リスク管理会議およびコンプライアンス会議に報告されます。

(参考情報) 投資リスクの定量的比較

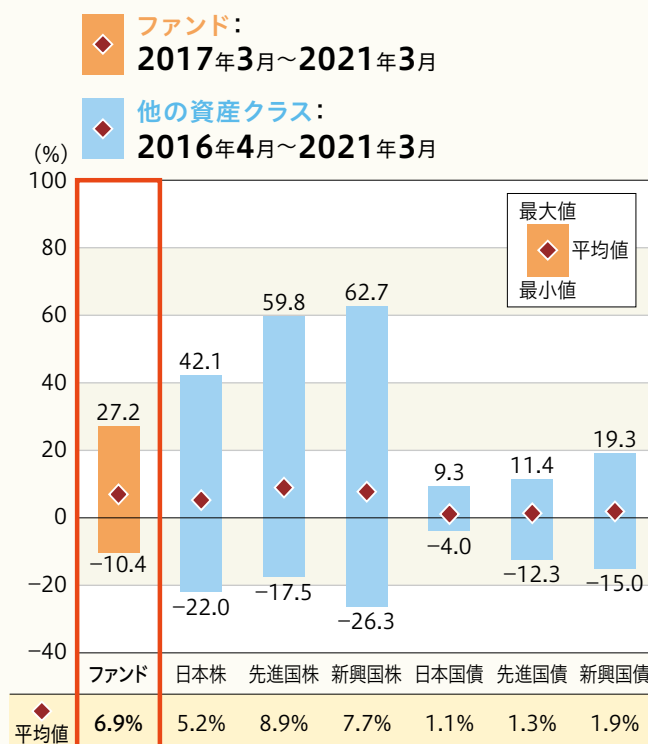
ファンドの年間騰落率および 分配金再投資基準価額の推移

各月末におけるファンドの1年間の騰落率と分配金再投資基準価額の推移を表示したものです。



ファンドと他の代表的な 資産クラスとの騰落率の比較

ファンドおよび他の代表的な資産クラスについて、各月末における1年間の騰落率の平均・最大・最小を比較したものです。



※年間騰落率、分配金再投資基準価額は、分配金(税引前)を分配時に再投資したものと仮定して計算したものです。
※分配実績がない場合は、分配金再投資基準価額は基準価額と同じです。

※ファンドの騰落率は、分配金(税引前)を分配時に再投資したものと仮定して計算しており、実際の基準価額をもとに計算したものと異なります。
※すべての資産クラスがファンドの投資対象とは限りません。

各資産クラスの指数

日本株	TOPIX(配当込み) 株式会社東京証券取引所が算出、公表する指数で、東京証券取引所第一部に上場している内国普通株式全銘柄を対象としています。
先進国株	MSCIコクサイインデックス(グロス配当込み、円ベース) MSCI Inc.が開発した指数で、日本を除く世界の主要先進国の株式を対象としています。
新興国株	MSCIエマージング・マーケット・インデックス(グロス配当込み、円ベース) MSCI Inc.が開発した指数で、新興国の株式を対象としています。
日本国債	NOMURA-BPI(国債) 野村証券株式会社が公表する指数で、国内で発行された公募固定利付国債を対象としています。
先進国債	FTSE世界国債インデックス(除く日本、円ベース) FTSE Fixed Income LLCにより運営されている指数で、日本を除く世界の主要国の国債を対象としています。
新興国債	JPモルガン・ガバメント・ボンド・インデックス-エマージング・マーケット・グローバル・ダイバーシファイド(円ベース) J.P. Morganが算出、公表する指数で、新興国が発行する現地通貨建て国債を対象としています。

※海外の指数は、為替ヘッジなしによる投資を想定して、円ベースとしています。
※上記各指数に関する知的所有権その他の一切の権利は、その発行者および許諾者に帰属します。また、上記各指数の発行者および許諾者は、当ファンドの運用成果等に関して一切責任を負いません。

運用実績

基準日:2021年3月31日

※ファンドの運用実績はあくまで過去の実績であり、将来の運用成果を約束するものではありません。
 ※委託会社ホームページにおいてもファンドの運用状況は適宜開示しています。

基準価額・純資産の推移



分配の推移

決算期	分配金
2021年3月	0円
2020年3月	0円
2019年3月	0円
2018年3月	0円
2017年3月	0円
設定来累計	0円

*分配金は1万口当たり税引前

主要な資産の状況

■ひとくふう日本株式ファンド

投資銘柄	投資比率
ひとくふう日本株式マザーファンド	100.0%

■ひとくふう日本株式マザーファンド

上位10銘柄

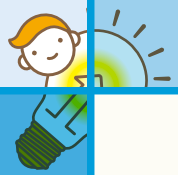
	投資銘柄	業種	投資比率
1	岩谷産業	卸売業	1.7%
2	セブン&アイ・ホールディングス	小売業	1.6%
3	シマノ	輸送用機器	1.6%
4	積水ハウス	建設業	1.6%
5	日本電気	電気機器	1.6%
6	HOYA	精密機器	1.6%
7	日本取引所グループ	その他金融業	1.6%
8	三菱ケミカルホールディングス	化学	1.6%
9	大東建託	建設業	1.6%
10	日本たばこ産業	食料品	1.5%

*投資比率は全て純資産総額対比

*業種は東証33業種分類

上位10業種

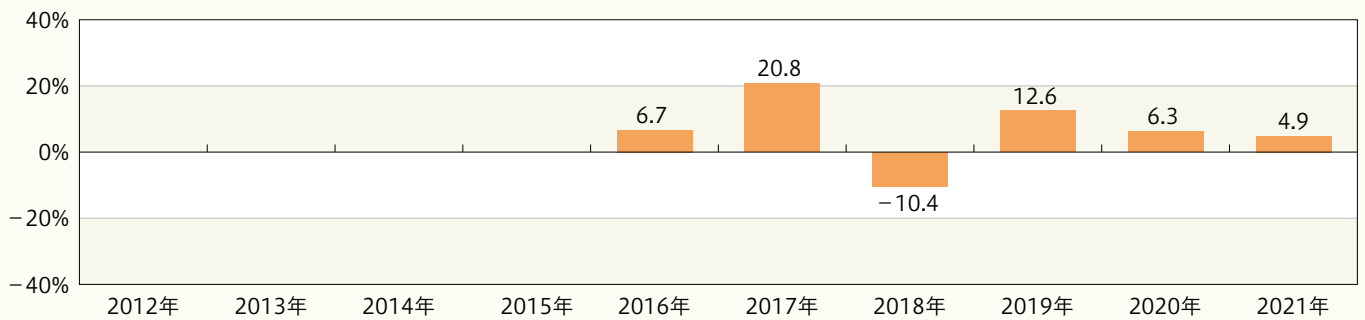
	業種	投資比率
1	小売業	15.4%
2	食料品	12.7%
3	情報・通信業	8.8%
4	化学	7.4%
5	電気機器	7.4%
6	電気・ガス業	6.6%
7	卸売業	6.3%
8	陸運業	4.4%
9	医薬品	3.4%
10	精密機器	3.3%



基準日: 2021年3月31日

※ファンドの運用実績はあくまで過去の実績であり、将来の運用成果を約束するものではありません。
※委託会社ホームページにおいてもファンドの運用状況は適宜開示しています。

年間収益率の推移(暦年ベース)



*ファンドの収益率は暦年ベースで表示しております。但し、2016年は当初設定日(2016年3月4日)から年末までの収益率、2021年は3月末までの収益率です。

*ファンドの年間収益率は、税引前の分配金を再投資したものと計算しております。

*ファンドには、ベンチマークはありません。

お申込みメモ

購入時

購入単位	お申込みの販売会社にお問い合わせください。
購入価額	購入申込受付日の基準価額
購入代金	販売会社の定める期日までにお支払いください。

換金時

換金単位	お申込みの販売会社にお問い合わせください。
換金価額	換金申込受付日の基準価額
換金代金	原則として、換金申込受付日から起算して5営業日目からお支払いします。

申込関連

申込締切時間	原則として、午後3時までに購入・換金の申込みが行われ、販売会社所定の事務手続きが完了したものを当日の申込受付分とします。
購入の申込期間	2021年6月4日から2021年11月30日まで ※申込期間は、上記期間満了前に有価証券届出書を提出することにより更新されます。
換金制限	信託財産の資金管理を円滑に行うため、大口の換金申込みに制限を設ける場合があります。
購入・換金申込受付の中止及び取消し	取引所等における取引の停止、決済機能の停止、その他やむを得ない事情があるときは、購入・換金申込みの受付中止や既に受け付けた購入・換金申込みの取消しをする場合があります。

決算日・収益分配

決算日	毎年3月3日(休業日の場合は翌営業日)
収益分配	<p>年1回決算を行い、分配方針に基づき分配金額を決定します。(委託会社の判断により分配を行わない場合もあります。)</p> <p>分配金受取りコース:原則として、分配金は税金を差し引いた後、決算日から起算して5営業日目までにお支払いいたします。</p> <p>分配金自動再投資コース:原則として、分配金は税金を差し引いた後、無手数料で再投資いたします。</p> <p>※販売会社によってはいずれか一方のみの取扱いとなる場合があります。</p>

お申込みメモ

その他

信託期間	無期限(2016年3月4日設定)
繰上償還	<p>以下の場合には、繰上償還をすることがあります。</p> <ul style="list-style-type: none"> ●繰上償還をすることが受益者のため有利であると認めるとき ●残存口数が30億口を下回る事となったとき ●その他やむを得ない事情が発生したとき
信託金の限度額	1,500億円
公 告	原則として、電子公告の方法により行い、委託会社のホームページ(https://www.smd-am.co.jp)に掲載します。
運用報告書	決算時および償還時に交付運用報告書を作成し、販売会社を通じて受益者へ交付します。
基準価額の 照会方法	ファンドの基準価額は、販売会社または委託会社にお問い合わせいただけます。また、原則として翌日付の日本経済新聞朝刊「オープン基準価格」欄に、「くふう日本株」として掲載されます。
課 税 関 係	<ul style="list-style-type: none"> ●課税上は株式投資信託として取り扱われます。 ●公募株式投資信託は税法上、少額投資非課税制度、未成年者少額投資非課税制度の適用対象です。なお、販売会社によっては、各制度での取扱い対象としない場合があります。 ●配当控除の適用が可能です。益金不算入制度の適用はありません。 <p>※上記は、2021年3月末現在のものです。税法が改正された場合等には、変更される場合があります。</p>

ファンドの費用・税金

■ファンドの費用

投資者が直接的に負担する費用

購入時・換金時

購入時手数料 ありません。

信託財産留保額 ありません。

投資者が信託財産で間接的に負担する費用

保有時

運用管理費用（信託報酬） ファンドの純資産総額に**年0.275% (税抜き0.25%)**の率を乗じた額とします。運用管理費用(信託報酬)は日々計上され、ファンドの基準価額に反映されます。なお、毎計算期間の最初の6ヵ月終了日と毎計算期末または信託終了のときに、信託財産から支払われます。

<運用管理費用(信託報酬)の配分(税抜き)>

支払先	料率	役務の内容
委託会社	年0.11%	ファンドの運用およびそれに伴う調査、受託会社への指図、基準価額の算出、法定書面等の作成等の対価
販売会社	年0.11%	交付運用報告書等各種書類の送付、口座内でのファンドの管理、購入後の情報提供等の対価
受託会社	年0.03%	ファンドの財産の保管および管理、委託会社からの指図の実行等の対価

※上記の配分には別途消費税等相当額がかかります。

その他の費用・手数料 以下のその他の費用・手数料について信託財産からご負担いただきます。

- 監査法人等に支払われるファンドの監査費用
- 有価証券の売買時に発生する売買委託手数料
- 資産を外国で保管する場合の費用 等

※上記の費用等については、運用状況等により変動するため、事前に料率、上限額等を示すことができません。

※監査費用の料率等につきましては請求目論見書をご参照ください。

※上記の手数料等の合計額については、保有期間等に応じて異なりますので、表示することができません。

ファンドの費用・税金

■税金

税金は表に記載の時期に適用されます。

以下の表は、個人投資者の源泉徴収時の税率であり、課税方法等により異なる場合があります。

分配時	
所得税及び地方税	配当所得として課税 普通分配金に対して20.315%
換金(解約)時及び償還時	
所得税及び地方税	譲渡所得として課税 換金(解約)時及び償還時の差益(譲渡益)に対して20.315%

※NISA、ジュニアNISAをご利用になる場合、各制度の違いにご留意ください。

また、販売会社での専用口座の開設等、一定の要件があります。詳しくは販売会社にお問い合わせください。

	少額投資非課税制度 NISA	未成年者少額投資非課税制度 ジュニアNISA
対象となる投資信託	公募株式投資信託(新たに購入が必要)	
非課税対象	公募株式投資信託から生じる配当所得および譲渡所得	
利用対象となる方	20歳以上の日本居住者 (専用口座が開設される年の1月1日現在)	0~19歳の日本居住者 (専用口座が開設される年の1月1日現在)
非課税の期間	最長5年間(投資期間は2023年まで)	
利用できる限度額	120万円/年 (最大600万円)	80万円/年 (最大400万円)

※外国税額控除の適用となった場合には、分配時の税金が上記と異なる場合があります。

※法人の場合は上記とは異なります。

※税法が改正された場合等には、税率等が変更される場合があります。税金の取扱いの詳細については、税務専門家等にご確認されることをお勧めします。

※上記は、2021年3月末現在のものです。



三井住友DSアセットマネジメント